

## Materielstøtte til Grækenland

Beredskabsstyrelsen støtter Grækenland med humanitært udstyr til håndtering af et ekstraordinært stort flygtninge- og migrantpres.

### Situationen i Grækenland

De seneste uger er et stort antal flygtninge og migranter søgt mod Tyrkiet og Grækenland. Ved grænsen mellem de to lande er der akut behov for nødhjælp.

Grækenland har anmodet om international støtte til at håndtere situationen gennem EU's civilbeskyttelsesmekanisme.

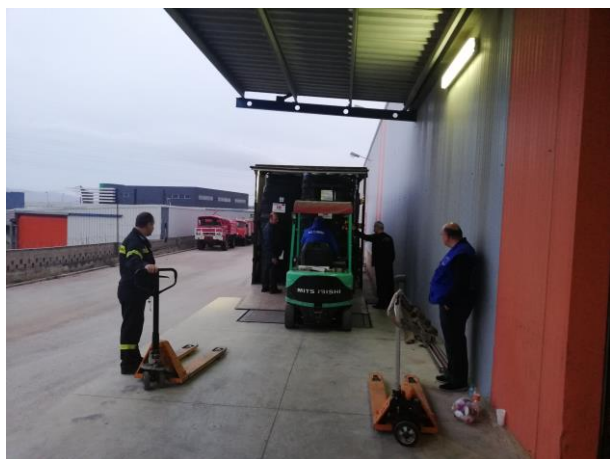
### Materielstøtte fra Danmark

Danmark imødekommer den græske anmodning ved at sende 4.160 tæpper og 16 generatorer til grænseområdet.

Materiellet fragtes til Grækenland med lastbil af frivillige fra Beredskabsstyrelsen.



*Beredskabsstyrelsen er klar til at fylde lastbilen med generatorer.*



*Beredskabsstyrelsen er vel ankommet til Athen og afleverer de 4.160 tæpper til græske beredskabskollegaer.*

### Finansiering

Støtten til Grækenland finansieres af Forsvarsministeriets reserve til internationale operationer.

### EU-koordinering

Anmodninger om international bistand som for eksempel den aktuelle anmodning fra Grækenland koordineres oftest gennem internationale organisationer som FN og EU.

EU's civilbeskyttelsesmekanisme er etableret med henblik på at sikre samarbejde og koordinering, både når det gælder forebyggelse, beredskab og indsatser i forbindelse med større katastrofer.

### **Beredskabsstyrelsens internationale logistikcenter i Herning**

*Beredskabsstyrelsen Midtjylland varetager styrelsens logistikcenter for internationale indsatser. Her har styrelsen materiel og udstyr klar til internationale indsatser.*

*Styrelsen opbygger indsatsmoduler, som kan bruges både hjemme og internationalt. Et modul er en pakke bestående af både udstyr og mandskab. Katastrofer er forskellige, og modulerne kan tilpasses og kombineres, så de passer bedst muligt til den situation, de skal bruges i.*