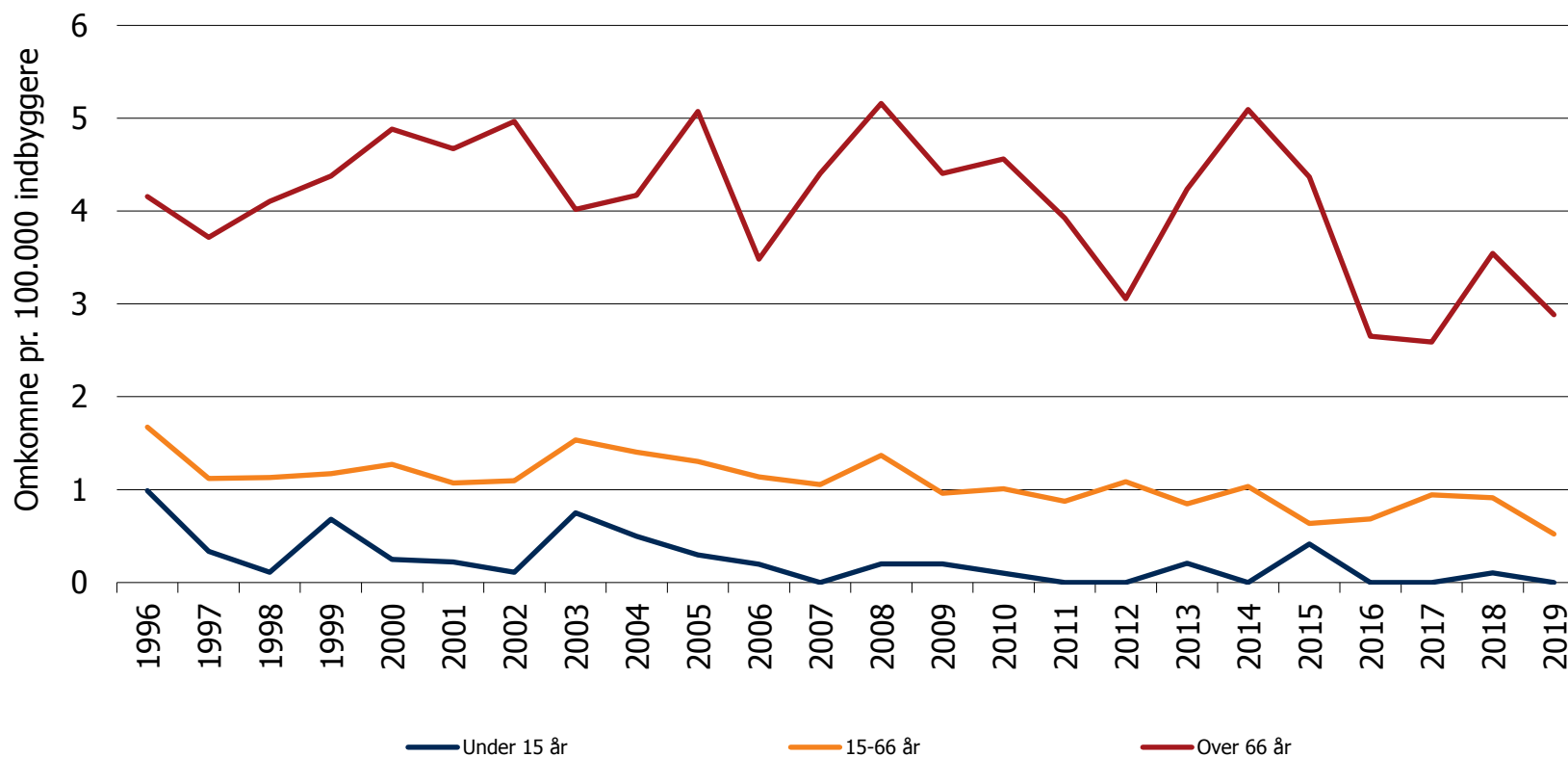


Omkomne ved brand fordelt på aldersgrupper, 1996 - 2019



Aldersgruppe	1996	1997	1998	1999	2000	2001	2002	2003	2004	2005	2006	2007	2008	2009	2010	2011	2012	2013	2014	2015	2016	2017	2018	2019
Omkomne ved brand pr. 100.000 indbyggere																								
Under 15 år	1,0	0,3	0,1	0,7	0,2	0,2	0,1	0,7	0,5	0,3	0,2	0,0	0,2	0,2	0,1	0,0	0,0	0,2	0,0	0,4	0,0	0,0	0,1	0,0
15-66 år	1,7	1,1	1,1	1,2	1,3	1,1	1,1	1,5	1,4	1,3	1,1	1,1	1,4	1,0	1,0	0,9	1,1	0,8	1,0	0,6	0,7	0,9	0,9	0,5
Over 66 år	4,2	3,7	4,1	4,4	4,9	4,7	5,0	4,0	4,2	5,1	3,5	4,4	5,2	4,4	4,6	3,9	3,1	4,2	5,1	4,4	2,7	2,6	3,5	2,9
Hele befolkningen	1,9	1,3	1,3	1,5	1,6	1,4	1,4	1,7	1,6	1,6	1,3	1,3	1,7	1,3	1,3	1,2	1,2	1,2	1,5	1,2	0,9	1,1	1,2	0,8

Kilde: Beredskabsstyrelsen og Dansk Brand- og sikringsteknisk Institut, samt Danmarks Statistik